

SIGNAL

Arhusgade 88, 2.
2100 København K
DK - Denmark

Phone: +45 35 29 30 70
www.signal-arki.dk

Vibesgate 17
N-0356 Oslo
NO - Norway

Phone: +47 91 89 30 17
www.signal-arki.no

KULTURRUMMETS PERFORMATIVE RUM

INSPIRATIONSNOTAT, THISTED VIRTUELLE BIBLIOTEK

WORKSHOP 2

'KULTURRUMMETS PERFORMATIVE RUM'

PROGRAM

TID: 27. maj 2014, kl. 16:00–21.00

STED: Plantagehuset, Plantagevej 18

16:00 – 16:15 VELKOMST

v. Karen Louise Erichsen, afdelingsleder.

16:15 – 17:00 GUIDED TUR RUNDT I PLANTAGEHUSET OG URT

17:00 – 17:30 FØRSTE INSPIRATIONSOPLÆG, SIGNAL

17:30 – 18:00 INTERVIEW MED LEDERE OG BRUGERE AF HHV. PLANTAGEHUSET OG URT

18:00 – 18:40 AFTENSMAD

18:40 – 19:30 WORKSHOPØVELSE 1:

Hvad skal kendetegne hhv. Plantagen og Urt i fremtiden? Hvad skal Plantagehuset/URT kunne, og hvad skal de to huse udstråle? Hvilke målgrupper vil man gerne tiltrække/bibeholde?

19:30 – 19:45 ANDET INSPIRATIONSOPLÆG, SIGNAL

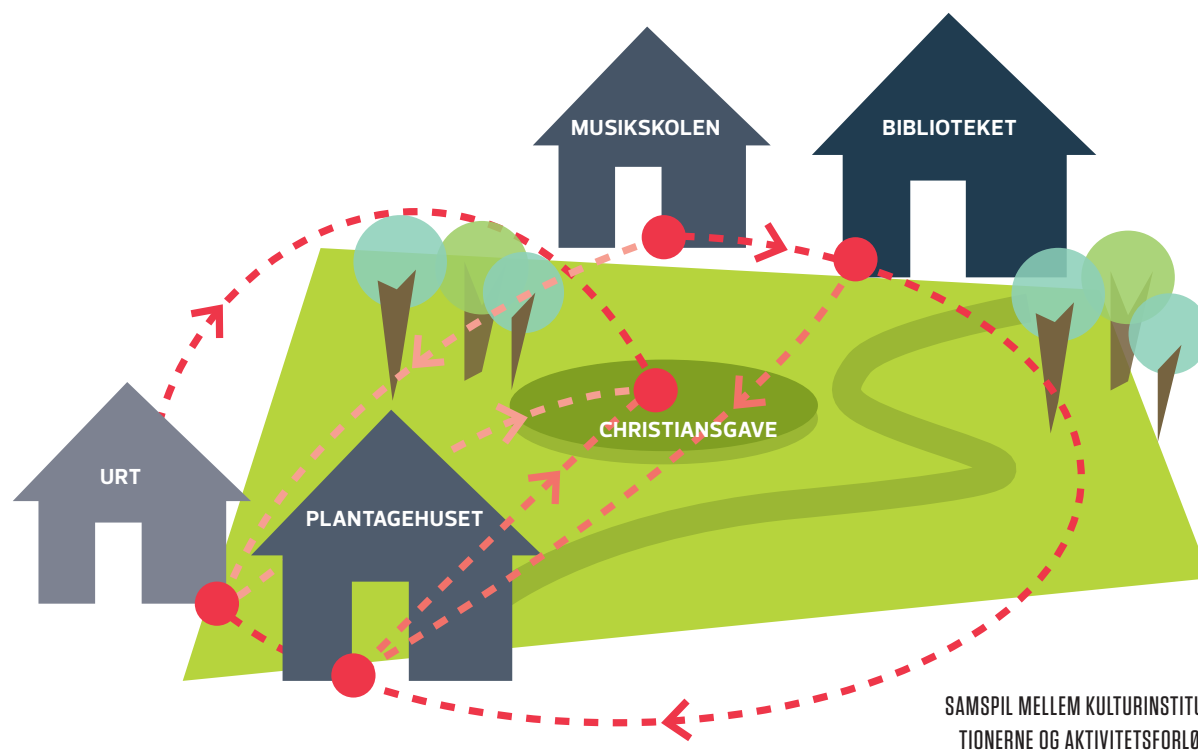
19:45 – 20:30 WORKSHOPØVELSE 2:

Hvilke nye værksteder ønsker vi, og hvad skal de kunne? Hvor vil de bedst kunne placeres i Plantagehuset eller Urt? Hvilke (nye) faciliteter kræver de?

KULTURRUMMET SOM SAMSPILLER OG FØDELS- HJÆLPER:

KulturRummets fire institutioner ønsker at bidrage med tid, kompetencer og ressourcer til at skabe nye ambitiøse projekter og aktiviteter for Thys borgere med Kulturparken som omdrejningspunkt. Vi er derfor i gang med en proces, hvor vi ønsker at afklare hvilke aktiviteter og funktioner, der skal være i fremtidens KulturRum. Som en del af arbejdet er der i maj måned afholdt en række café-møder og workshops. Workshoppen 'KulturRummets performative rum' indgår i dette arbejde.

De aktiviteter og funktioner, som deltagerne på denne workshop udvikler, skal tage afsæt eller have en eller flere mellemlandinge i én eller flere af KulturRummets institutioner. Værdikædetænkningen skal bruges som projektplanlægningsredskab.



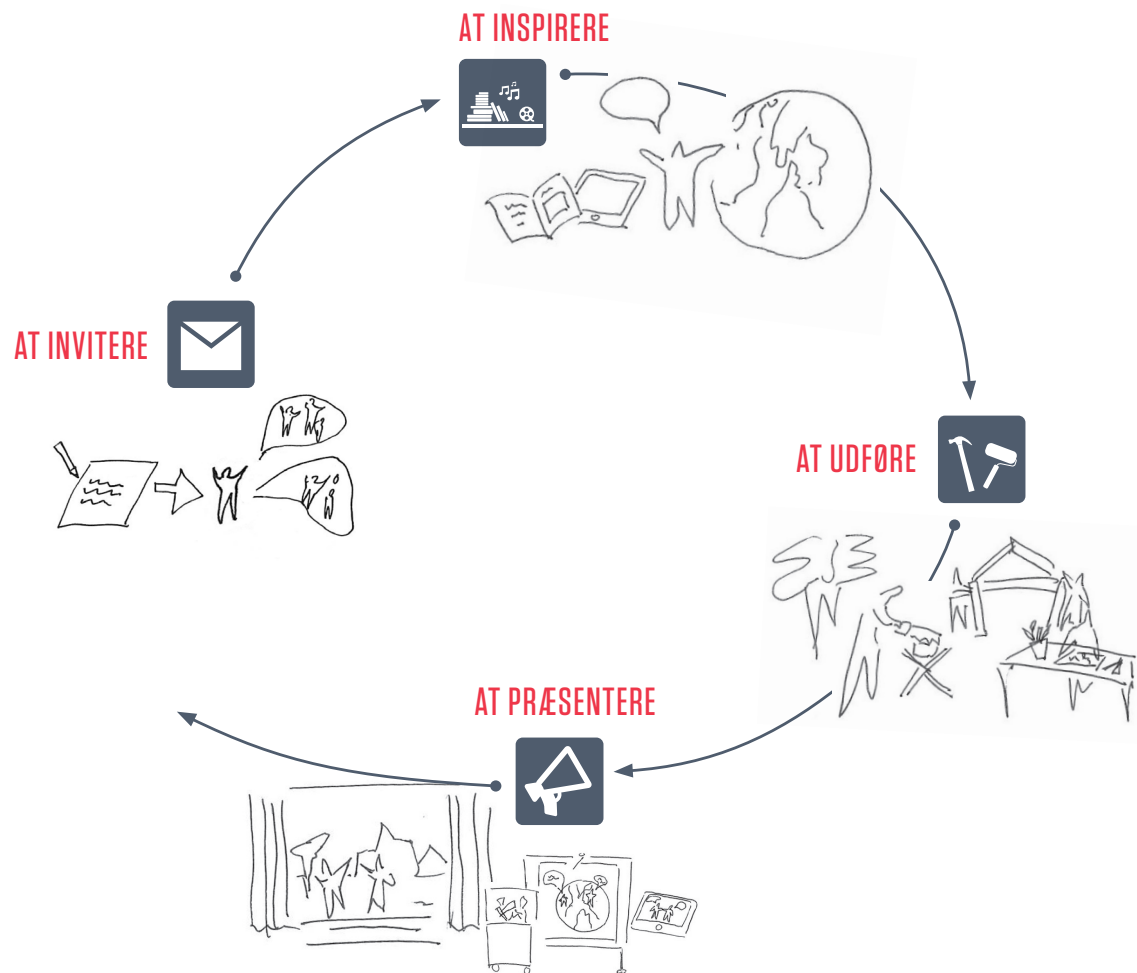
VÆRDIKÆDETÆNKNINGEN:

TÆNK AKTIVITETER SOM EN SAMMENHÆNGENDE VÆRDIKÆDE

Den ambitiøst udfoldede aktivitet, der engagerer deltagere og 'leverer' nye oplevelser tilbage til KulturRummet og det virtuelle bibliotek kan med fordel tænkes som en række samspillende elementer. Som en værdikæde:

- At invitere
- At inspirere
- At udføre
- At præsentere

I denne konceptuelle tænkning, er det vigtigt at overveje hvordan opgaver og aktiviteter ifm. værdikædens forskellige elementer kan flytte mellem de forskellige kulturinstitutioner i KulturRummet: Hvilke forløb er oplagt at køre i hvilke institutioner? Og hvordan sættes institutionerne og parken i samspil?



EKSEMPEL PÅ FORLØB I KULTURINSTITUTIONERNE



HVEM INVITERES?

HVORDAN?

HVEM FACILITETERER?

- Fra kulturhusdesig-
nede aktiviteter til brugerinitierede aktiviteter til
tilbagevendende foreningsaktiviteter.

*Hvordan kan de samarbejdende fire institutioner
skabe processer, som løbende føder nye projek-
tideer i samspil med andre organisationer? Hvilke
anledninger, hvor, og hvem er 'driver'?*

*Hvor kan man henvende sig med et ønske eller en
god idé?*

Hvordan opfanges den gode ide?

OPDELING:

- » Større KulturRums faciliterede projekter i samarbejde med eksterne
- » KulturRummet lægger hus til eksterne projekter, hjælper måske med PR og det praktiske (hvad med økonomi?)
- » Mindre, tilbagevendende KulturRums faciliterede aktiviteter.

Tænk på hvordan disse kobles ind i et årshjul eller lignende



LÆRINGSRUMMET

RAMMESÆTNING/INTRO

Biblioteket, multisal, musikskolen

Rum til rammesætning vælges efter deltagerantal, aktivitet og nærhed til relevante faciliteter - hvem står for rammesætningen? Personale eller ekstern?



DET PERFORMATIVE RUM

VÆRKSTEDSFORLØB, BEARBEJDNING, UDFØRELSE

Plantagehuset, Urt, parken

Rum til 'produktion', værkstedsforløb o.lign. vælges efter deltagerantal, aktivitet og nærhed til relevante faciliteter. Hvem faciliterer? Hvad kan KulturRummet gøre for at gøre deres kompetence-felt endnu bredere?



INSPIRATIONSRUMMET

PRÆSENTATION, ISCENESÆTTELSE,
PERFORMANCES, Udstilling

Biblioteket, multisal, parken, andet steds

Hvordan og hvor kan 'projektets' resultater udstilles eller præsenteres 'live'? Hvem står for PR og invitationer? (Kan der være et læringsmoment i dette også, hvor kulturhusene faciliterer, men deltagere selv er pennefødere?) Hvem bistår med det praktiske? Hvem betaler?

AKTIVITET, RUM OG RAMMER

ISCENESÆTTELSE AF H.C. ANDERSEN EVENTYR

Fortolkning og iscenesættelse af et H.C. Andersen eventyr som et stort samspil mellem kulturinstitutionerne.

Forfatterskole på biblioteket skriver manuskriptet. Frivillige skuespillere, børn og unge.

Musikskolen komponerer og spiller teatermusikken og lægger rum til dansernes og musikernes øvere.

Kulisserne bygges i Plantagehuset. Multisalens kan danne ramme for generalprøver. Forstillingen spilles i parken og/eller i multisalens.

HVEM: Børn og unge, skoleklasser fra 5.-10. kl. og gymnasieelever



RAMMESÆTNING/INTRO

HVAD: Introduktion til H.C. Andersen og fortolkning af hans eventyr. Forfatterskole og undervisning i manuskriptskrivning. Musikskolen og dens lærere kan gennemgå hvordan musik med stor og forskellig effekt kan anvendes som stemningsskaber i film, teater, musicals osv.

HVOR: Bibliotekets læringsrum kan være rammen for en fælles rammesætning med smartboard, whiteboards eller tavler. Plads til at samles om en bog eller computer ifm gruppearbejde og plads til at fordybe sig i det skrevne univers. Trådløst internet. Musikskolens store samspilsrum kan danne ramme for introduktioner til brug af musik i dramaturgien.



PROJEKTFORLØB

HVAD: Kulisseyggeri. Øvere.

HVOR: Plantagehuset - Indret med mobile materialevogne og store robuste værkstedsborde, hvor der er plads til at rode. Etablér let tilgængelighed til værktøj og materialer, og gør det muligt at medbringe det til teaterpladsen. Gør plads til opbevaring af work-in-progress.

Musikskolen - skab adgang til fælles øvere, hvor musikere og dansere begynder at stykke en forestilling sammen ved at øve passager sammen, koordinere musikken og dansen, aftale forløbskulminationer, dramatiske højdepunkter mm. Skuespiller kan også kobles ind. Opgaven kræver bandopstilling, lyd og lys samt dansegulv. Gerne også nærhed til garderobe.



PRÆSENTATION

HVAD: Teaterforestilling

HVOR: Parkens overdækkede scene eller multisalens.

Hvis ude: God overdækning, så skuespillere og musikere kan optræde i tørvejr. Siddepladser omkring scenen til publikum, gerne som amfiscene. Lyd og lys skal understøtte udscenen. Hvis inde: Multisalens scene, lyd og lys Plads til 200 publikummer, mulighed for let servering fra café.



AKTIVITET, RUM OG RAMMER

OLE LUND KIRKEGAARDS UNIVERS

RAMMESÆTNING/INTRO

PROJEKTFORLØB

PRÆSENTATION

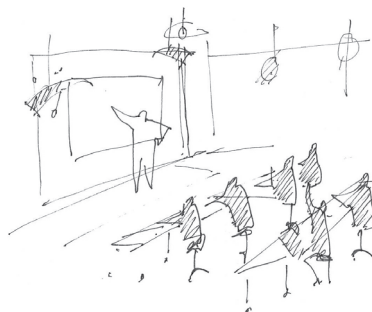
Ole Lund Kirkegaards univers.....Udfoldelse af Orla Frøsnapper og lille Virgil i et 3D - Hvordan ser deres verden ud....

HVEM: Skoleklasser, børn fra 0.-5. kl. og deres forældre



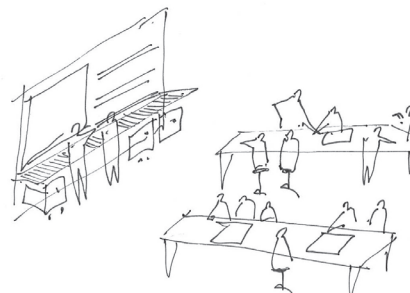
HVAD: Rammesættende introduktion til Ole Lund Kirkegaard og hans fortællinger. Hvem er han og hans figurer? Hvad vil han fortælle? Litterær og læringsorienteret forløb.

HVOR: Bibliotekets læringsrum. Gør plads til en fælles rammesætning med smartboard, whiteboards eller tavler. Plads til at samles om en bog og fordybe sig i det skrevne univers.



HVAD: At bygge Orla Frøsnappers univers i 3D ud af affaldsmaterialer.

HVOR: Plantagehuset - Indret med mobile materialevogne og store robuste værkstedsborde, hvor der er plads til at rode. Gør plads til opbevaring af work-in-progress.



HVAD: Udstilling af forløbets resultater

HVOR: I biblioteks inspirationsrum/performative rum

Etablér plads til (mobile) montre og podier til udstilling af brugernes produktioner. Præsenter gerne brugerne via kulturkalenderen og ved information om værkerne på stedet.



OVERSIGT OVER NUVÆRENDE BRUGERE AF PLANTAGEHuset (TAL FRA 2012)

BRUGERSAMMENSÆTNING I PLANTAGEHuset

Der er mange brugergrupper i Plantagehuset. En lang række forskelligartede foreninger bruger huset som mødested – fast og til særlige lejligheder. Aktiviteterne spænder over motion, hobby-aktiviteter, kreative værksteder, politiske foreninger, sociale grupper, interesseforeninger, spillestedsaktiviteter, en lille smule teater, loppemarkeder o. lign.

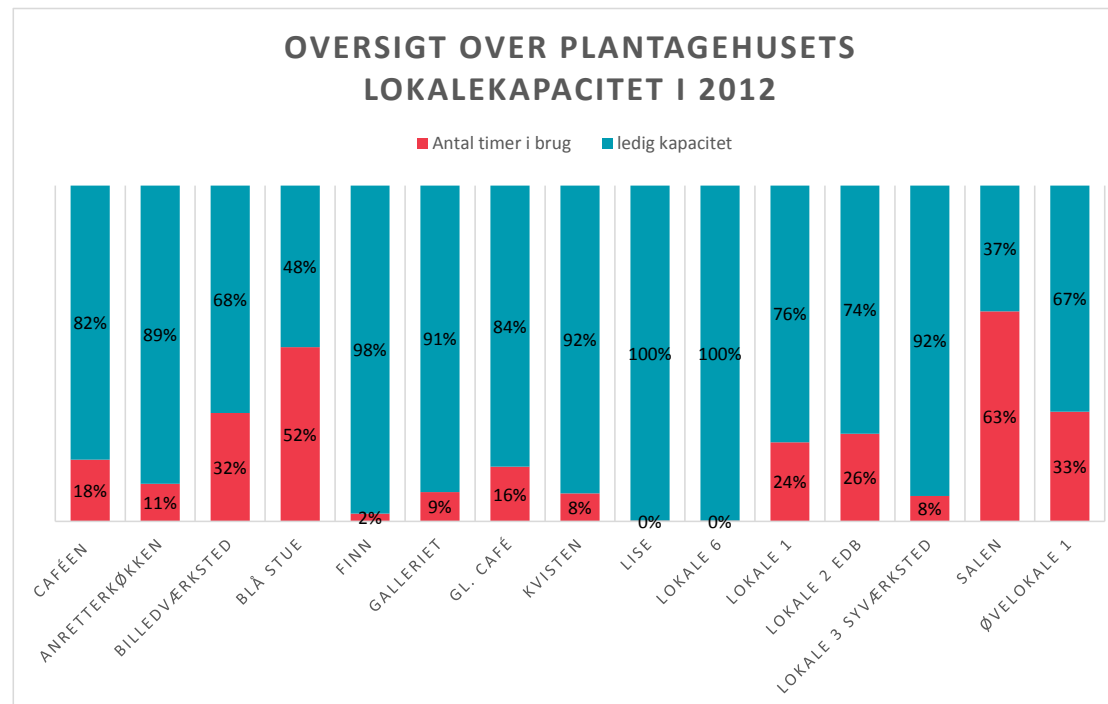
- **30.861 besøgende** (Tallet er lidt usikkert, da man registreres 2 gange, hvis man f.eks. booker både sal og cafe på samme aften.)
- **72 brugergrupper/aktiviteter**, der har flere arrangementer i huset + en lang række enkeltbookninger fra forskellige private og foreninger.
- **De faste brugere er:** Advokatvagten, Alive, AOF, Akrylmaling, ARF, Benny Andersen, BFN, Biavlerne, Billedkunst, Bo Andersen, Bridge, Børnehaver, Cyklistforbundet, Danmarks naturfrednings forening, David Lundmark, Dragskilde, DSU, DØE, Efterladte, Enhedslisten, Folkeuniversitetet, Foreningen kvisten, Fotoklub, Foto kursus, Firluftsrådet, Gigtforeningen, Grønlænderforeningen, Harmonikagruppen, Hatha Yoga, Jazz i Thy, Jens K. Mogensen, Keramikgruppen, Kevin Pedersen, Klubben, Kommunale Seniorer, Krop Danmark, Leo Kristensen, LOF, Loppemarked, Malerpigerne af 2000, Martinus, Net-cafe, Nordthy biavlerforening, Nørklerklubben, Onsdags-bridge, Onsdagsklub, Pixelpark, Polsk Forening, Porcelænsmaling, Rytmus, Rådhusport, SFU, Skleroseforeningen, Senior EDB Seniorklubben senior skak, Thy Mors, S.F. SFU, Slægtshistorisk forening, Strikke

Cafe, Sy gruppen, Systue, Thisted Fotoklub, Thyboernes aftenskole, Thy Masterclass, Thy Skak, Unge Mødre, Vægttabsgruppen, Ældre hjælper ældre, Ældresagen, åben systue.

Heraf er **8 faste brugere af salen.**

LOKALER OG KAPACITET I PLANTAGEHUSET

- STORE SAL OG SCENE
- VÆRKSTEDER: Billedværksted, keramikværksted, syværksted, musikværksted, it-værksted
- STORE MØDELOKALER/UNDERVISNINGSLOKALER: Den gamle café, Galleriet, Blå stue, lok. 1
- MINDRE MØDELOKALER: Kvisten, lok. 6
- CAFÉ
- ANRETTERKØKKEN
- ANKOMSTOMRÅDE
- UDEAREALER, herunder samspil og nærheder i ude-rummet mellem Urt og Plantagehuset



DIAGRAMMET ER BASERET PÅ AT PLANTAGEHUSET HAR ÅBENT 12 TIMER OM DAGEN/ 7 DAGE OM UGEN MED 200 ÅBNINGSDAGE OM ÅRET. BOOKINGTAL FRA OVERSIGTEN FRA 2012.

VÆRD AT OVERVEJE

HVAD SKAL VÆRE KENDETEGNENDE FOR KULTURRUMMETS TILGANG?

Thys kulturkalender er allerede ganske imponerende – specielt i sommersæsonen.

- Hvor meget rum og publikum vil der være for mange nye kulturtilbud i denne sæson?
- Hvad ligger der af muligheder for at koble flere af KulturRummets scener og kompetencer op på eksisterende festivaller og events?
- Hvad er det for typer af arrangementer og tilbud, der måske ikke er så mange af?

Hvad skal kendetegne kommende musik/teater arrangementer i KulturRummet:

- Gratis, høj overligger, brede såvel som smalle arrangementer?
- Kulturfestivaller på flere samspillende scener?
- Invitationen til aktiv kulturproduktion og adgang til attraktive værksteder?
- Iscenesættelse af egenproduktioner? Altså en gennemgående brug af vores værdikædetænkning (som skal have et nyt, lokalt brandet navn)

THISTED HAR MANGE MUSIK- OG KULTURSCENER OG FLERE KOMMER TIL...

THISTED MUSIKTEATER

Placeret centralt i Thisted midt i Thy. Musikteatret er kulturhuset i Thisted kommune med over 100 events om året. Huset kan også lejes til forskellige arrangementer.

VELBESØGT ARRANGEMENT PÅ THISTED MUSIKTEATER. FOTO: MUSIKTEATRETS EGET BILLEGALLERI FRA HJEMMESIDE.



VÆRD AT OVERVEJE

HVOR KAN KULTURRUMMET LEVERE MEST MERVÆRDI TIL THYS KULTURSCENER?

Det synes ikke at være scener og sale, som Thisted kulturliv har mest brug for. Sport og friluftliv synes også ganske godt dækket ind, og har ganske gode rammer – måske Danmarks bedste. Derimod synes en opgradering af Thys performative kulturrum med nye og flere kreative værksteder og en aktivering af Thys borgere som aktive kulturproducenter at være et oplagt fokus for KulturRummets indsats.

DYRSKUEPLADSEN

Ligger ramme til andet end traktortræk.



VELBESØGT KONCERT PÅ THISTED DYRSKUEPLADS MED BL.A. DANSER MED DRENGE. FOTO: DMD.DK

THISTED GYMNASIUM

Har sin nye kultursal, som også danner ramme for mange større musik/kulturarrangementer udover den årlige musical.



VELBESØGT ARRANGEMENT I THISTED GYMNASIUMS NYE SAL. FOTO: NORDJYSKE.DK



KIRSTEN KJÆR'S MUSEUM I FRØSTRUP

Tilbyder et musikalsk program med klassiske koncerter, folke-musik, jazz, poesi og ordkunst, eksperimenterende ny musik og fri improvisation.

HVAD TILBYDER KULTURRUMMET AF SCENER?

BIBLIOTEKET

Den store sal i det nuværende bibliotek – Søndergaard salen, kan bruges til diverse kulturarrangementer og rumme op til 200 besøgende + scene.

- Hvor mange arrangementer i løbet af et årsværk?
- Hvor mange besøgende?
- Hvem er de typiske deltagere?



VELBESØGT BØRNEARRANGEMENT I SØNDERGAARDSALEN PÅ THISTED BIBLIOTEK. FOTO: NORDJYSKE.DK

BIBLIOTEK OG MUSIKSKOLE

Multisalen og det største samspilskole i den nybyggede musikskole vil hhv. kunne danne ramme om større og mere intime musik og kulturarrangementer. Etableres der ligeledes en lille intimscene udendørs som anbefalet i SIGNALs rum og funktionsprogram, så kan det sambyggede kulturhus præstere tre scener.

CHRISTIANSGAVE

I kulturparken planlægges en opdatering/renovering/nyetablering af amfiscenen. I dag er der her plads til over 2000 personer og en mindre scene.

PLANTAGEHUSET

Salen i Plantagehuset er godkendt til 150 personer og danner ramme for diverse arrangementer – teater såvel som musik.



OBS:

- Hvad afgør om arrangementerne afvikles i Musikteatret eller i Plantagehuset?
- Hvor placeres de forskellige arrangementer på disse scener?
- Er det kun et spørgsmål om hvem der er arrangør?

OBS:

Kan se at der også i forbindelse med arrangementer i Christiansgave gøres brug af sponsorer. Eksempelvis i forbindelse med 'Sommersjov'. I hvilken udstrækning arbejder kommune og det lokale erhvervsliv med fælles arrangementer? Og hvad er erfaringerne med dette?

VÆRD AT OVERVEJE

KULTURRUMMETS INTERNE ROLLEFORDELING

En vigtig strategisk diskussion handler selvfølgelig om, hvordan der skabes den mest velfungerende funktionsopdeling mellem bibliotek/musikskole, Plantagehus og Urt?

Hvor meget skal Plantagehuset trække i retning af værksted og gørested samt ramme for diverse skemasatte AOF-lignende aktiviteter?

Hvor meget eller lidt skal man gøre for at trække flere unge til Plantagehuset?

Hvor meget eller lidt skal man gøre for at samtænke Urt og Plantagehuset?

Umiddelbart synes der at være oplagte fordele i at fastholde den store grad af selvforvaltet ungdomskultur i Urt.

Kan man tænke i fordeling af brugere i ad hoc baserede events og enkelt stående events, der i særlig grad udspiller sig i regi af bibliotek og musikskole, mens skemalagte, tilbagevendende værkstedsaktiviteter, aftenskolelignende undervisningsforløb i højere grad foregår i Plantagehuset?

Skal Plantagehuset geares til at være campus for Thisted's aftenskoleaktiviteter (ÅBEN SKOLE) og i den kapacitet også tilbyde åben café og et attraktivt fælles samlingssted for de mange brugere? Og en mulighed for udstillinger af deltagernes egenproduktioner?

PLANTAGEHUSETS LOKALER

HVILKE VÆRKSTEDER HAR VI I DAG:

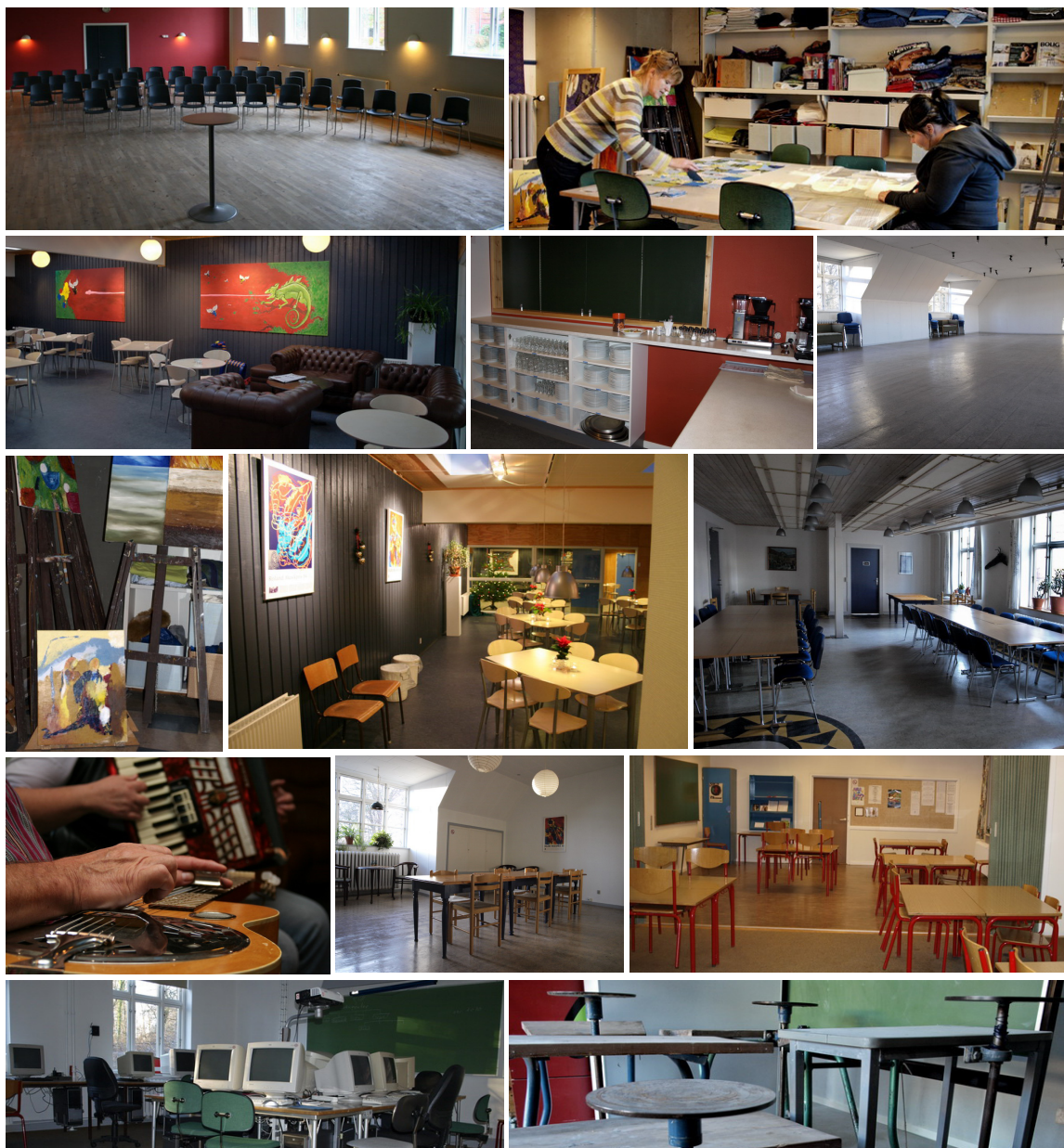
- Billedkunst
- Syværksted
- Ler/keramik
- IT
- Musik
- Køkken – indgår det som værksted?

OBS: Skal musik bibeholdes i Plantagehuset eller er det en aktivitet som kan tilbydes bedre rammer i den nye musikskole?

HVAD SKER DER I DE FEM MØDELOKALER I DAG?

- Galleriet
- Lokale 1
- Kvisten
- Blå stue
- Gamle café

Hvor mange brugere benytter disse lokaler i dag? Hvordan ser kapacitetstrækket ud spredt over ugedage? Hvad ligger der af muligheder for at konvertere et eller to af disse lokaler til værksteder? Hvilke er i så fald mest oplagte?



URTS LOKALER

HVILKE LOKALER HAR VI I DAG:

- Fest og opholdslokale med scene og bordfodbold
- Depot
- Garderobe
- Backstage/VIP rum



HVILKE NYE VÆRKSTEDER VIL KULTURRUMMET GERNE HAVE?

SVEJSEVÆRKSTED...
GROVSMEDIE...
CYKEL/KNALLERT/MOTOR/
TEKNIK...
KNALLERTVÆRKSTEDET 2.0 -
HER KAN MAN BYGGE SYREDE
SOFA-CYKLER...



Hvad ligger der af muligheder for at etablere grovværksteder/cykel/motor mm. tættest ved jorden med egen udgang?

MULTIMEDIE
FOTO, FILM, LYD...

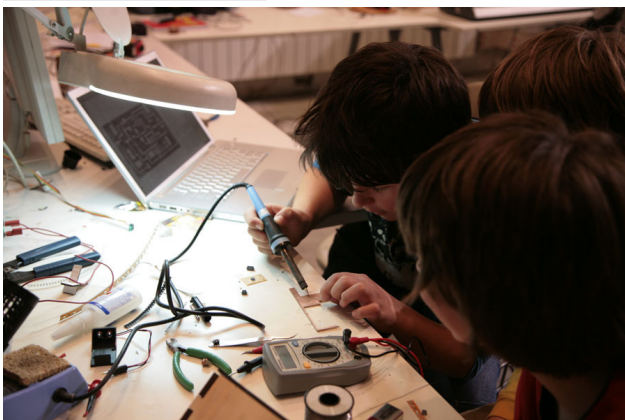


Her er der allerede en filmklub – er der også invitationer til at man selv kan lave film her?

IT LAB...
FABLAB...
TEKNIK...



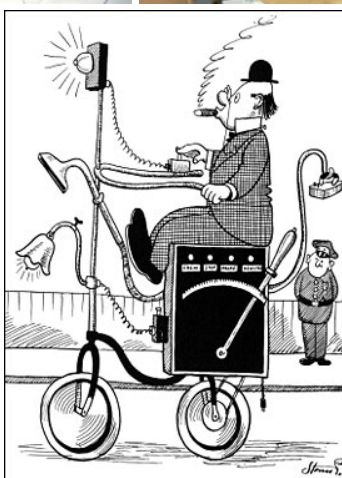
Ved ikke hvad der sker i IT lokalet i dag, og hvad der undervises i, men man kan hente en del inspiration til aktiviteter fra specielt de finske biblioteker



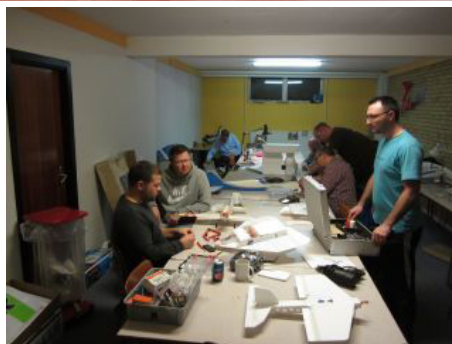
OLE OPFINDER
SHANES VÆRKSTED
GENBRUGSBUTIKKEN...



Uge 24 Vi du se en afskydning så klik her



THYS MODELFLYVÆRKSTED...
MODERNE TRÆSLØJD / HUSFLID
A LA SVERIGE...



FRA JORD TIL BORD...
MADLAVNINGSKURSER...
MOTION OG MAD...
DEN STORE BAGEDYST...



Samspil med Christiansgave/nyt-
te haver/forløb om gamle nordiske
urter, madlavning, foredrag, inde-
ude ...

KULTURVÆRKSTEDET?

Hvor skal Thys borgere henvende sig med den gode idé og få hjælp og rum til planlægning af det praktiske, herunder øvelokaler, med PR og kommunikation?

Hvor skal Kulturværkstedet placeres? Hvor kan man forvente størst færdighed af potentielle kulturiværksættere, der ikke allerede er aktive i Plantagehuset? Er det de erfarne brugeres nye ideer, der skal have fødselshjælp? Så kunne Plantagehuset være en velvalgt placering. Er det nye kunder i kulturbutikken der skal dyrkes? I så fald er en placering i det sambyggede bibliotek og musikskole måske en bedre placering?

FÅ HJÆLP TIL DINE PROJEKTER:

Kulturværkstedet er et sted, hvor man kan få hjælp til f.x. at lave bandplakater, få etableret og designet en hjemmeside, hjælp til online markedsføring og hjælp til booking af lokaler til koncerter osv. Det er også her man finder hjælp til brug af lydstudiet.

Derudover kan det være her man finder andre aktive brugere til f.x. et band eller frivillige til hjælp med et arrangement via en analog tavle/digital platform med opslag.

Værkstedet kan også være stedet for mindre workshops/kurser, der knytter sig til musikken f.x. 'hvordan promoverer man sig selv/sit band professionelt' eller 'lær at lave din egen hjemmeside'.



VÆRD AT OVERVEJE:

ANDRE NYE AKTIVITETER/TILBUD I PLANTAGEHUSET (OG URT)

Skal bibliotek og musikskole tilbyde oplevelser eller materialer i Plantagehuset? I Urt? I så fald, hvad kunne dette være?

En idé kunne være at KulturRummet tilbyder adgang til relevant litteratur og andre inspirationsmaterialer i de forskellige værksteder. Hvordan kan det placeres? Og hvem står for anskaffelse og løbende opdateringer?